

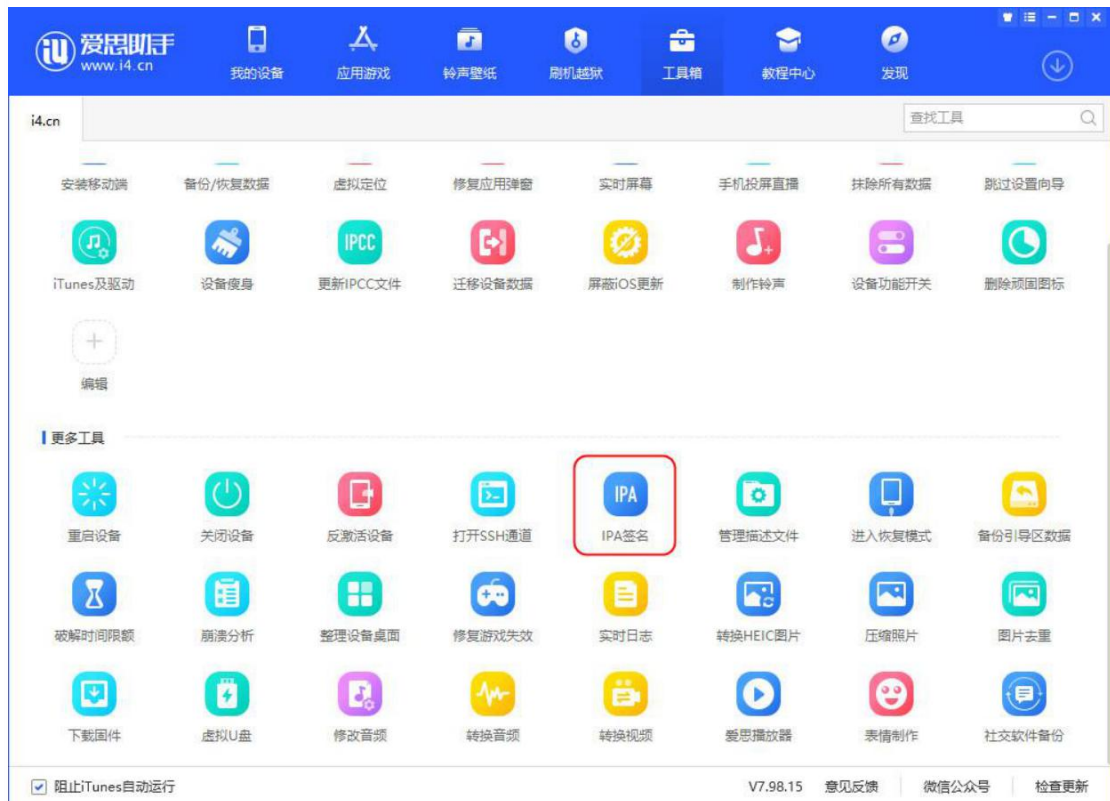
爱思助手 IPA 自签教程

对于不能上架 App Store 的应用，可以使用证书签名或使用 Apple ID 签名后正常安装到设备。准备好证书或 Apple ID 以及需要签名的 IPA 文件，使用爱思助手就可以快速完成签名。

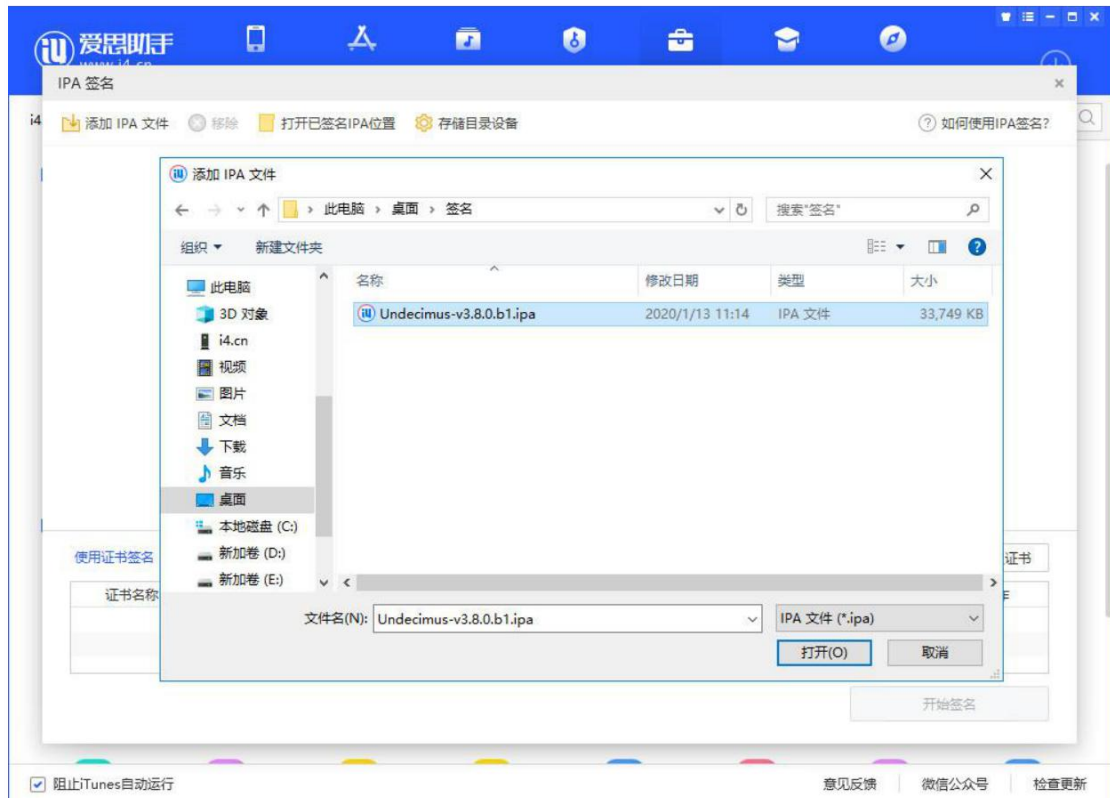
使用证书签名：适用于自购证书进行签名，签名的有效期理论上为 1 年（企业证书容易失效，个人证书相对于会稳定一些）。

使用 Apple ID 签名：适用于开发者或普通用户免费使用 Apple ID 进行签名，签名的有效期为 7 天。

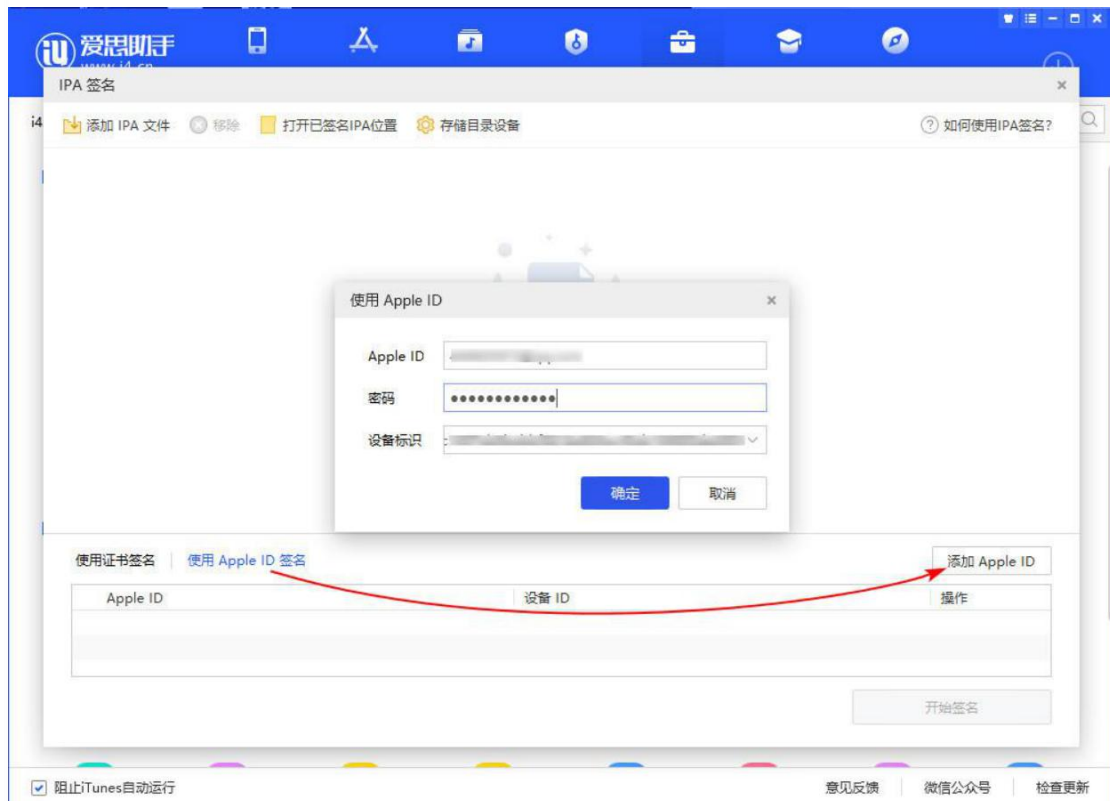
这里说一下使用 Apple ID 签名，工具箱”中打开“IPA 签名”；



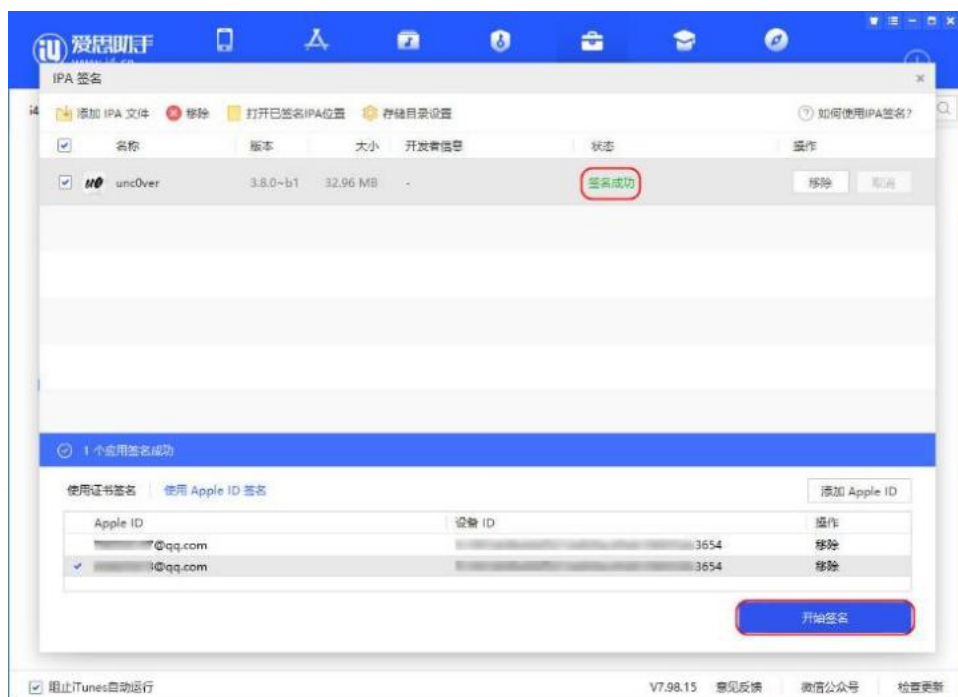
点击“添加 IPA 文件”选择需要签名的 IPA 文件；



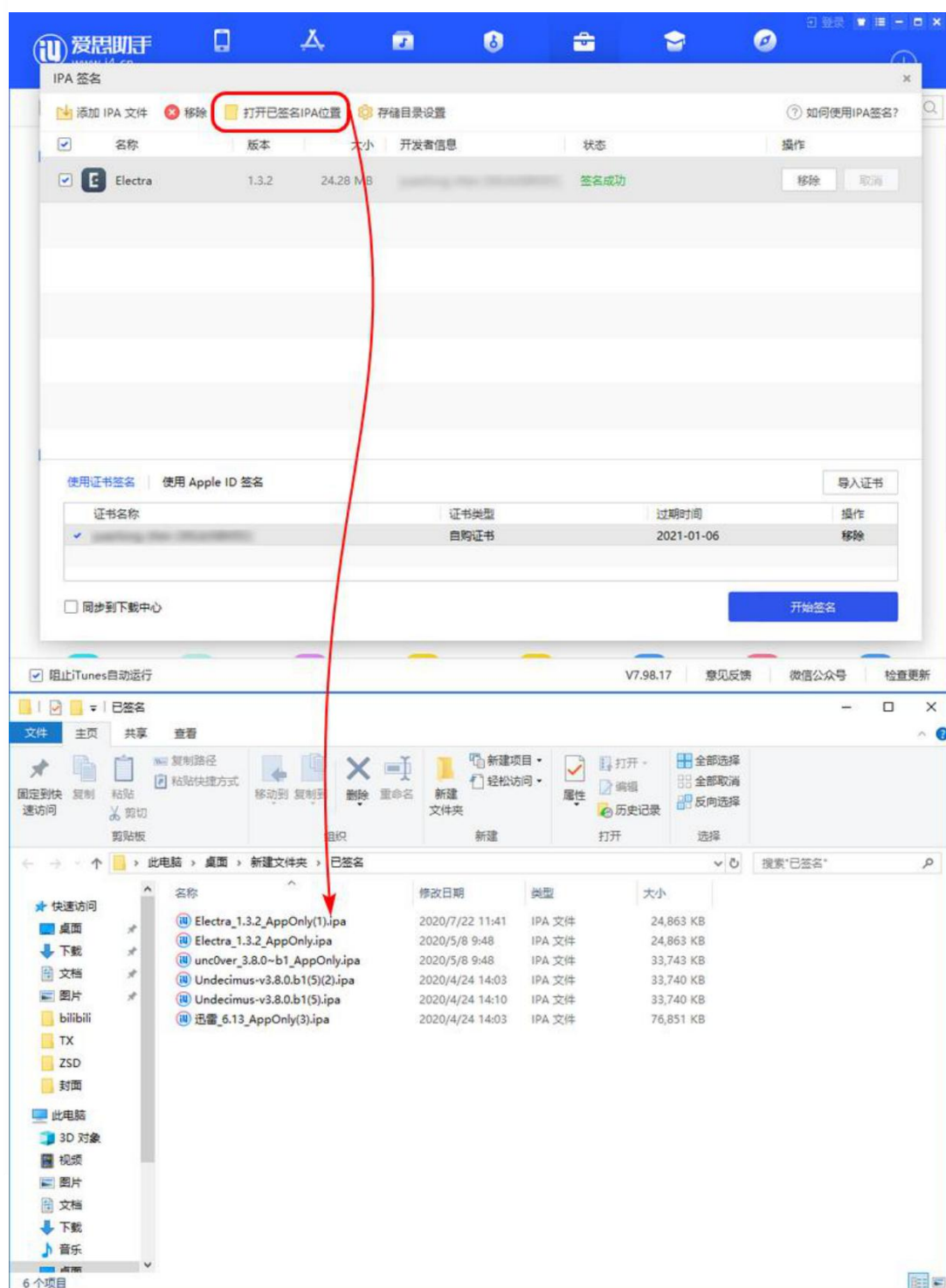
选择“使用 Apple ID 签名 - 添加 Apple ID”，随后输入用于签名的 Apple ID、密码并选择或输入对应设备的设备标识（指签名后 IPA 文件要安装的设备）；



之后，添加需要签名的 IPA 文件并勾选 IPA 文件和用于签名的 Apple ID，点击“开始签名”即可，签名成功后就可以通过爱思助手安装该应用了（安装详细步骤见后文）。安装完成后，在 iOS 设备上首次打开前记得去“设置 - 通用 - 描述文件”内信任该应用。



请务必注意，已签名的 IPA 文件和原文件保存路径可能并不相同，签名后应该点击“打开已签名 IPA 位置”按钮，可用于安装的已签名 IPA 文件都会储存在该目录下，请注意分辨。找到已签名的ipa文件，鼠标右键单击 就会出现“使用爱思助手安装”，接着你的iOS设备就会自动安装好文件。第一次使用需设置-隐私与安全性-打开开发者模式。



本文部分内容引用自爱思助手官网~