

Enscape 安装使用常见问题

1.闪退:

SketchUp 2018 及以下版本个别插件和 Enscape 冲突，请自行排查或更换 SketchUp2019 以上版本即可兼容。

2.启动渲染卡在 5%:



访问英伟达官网 <https://www.nvidia.cn/>点驱动-所有驱动，按照上图选择你对应的显卡型号。下载类型选择最佳企业驱动程序，因为 Studio 驱动有专门对 Enscape 进行优化，整体性能会提升 30%。

3.启动渲染卡在 60%:

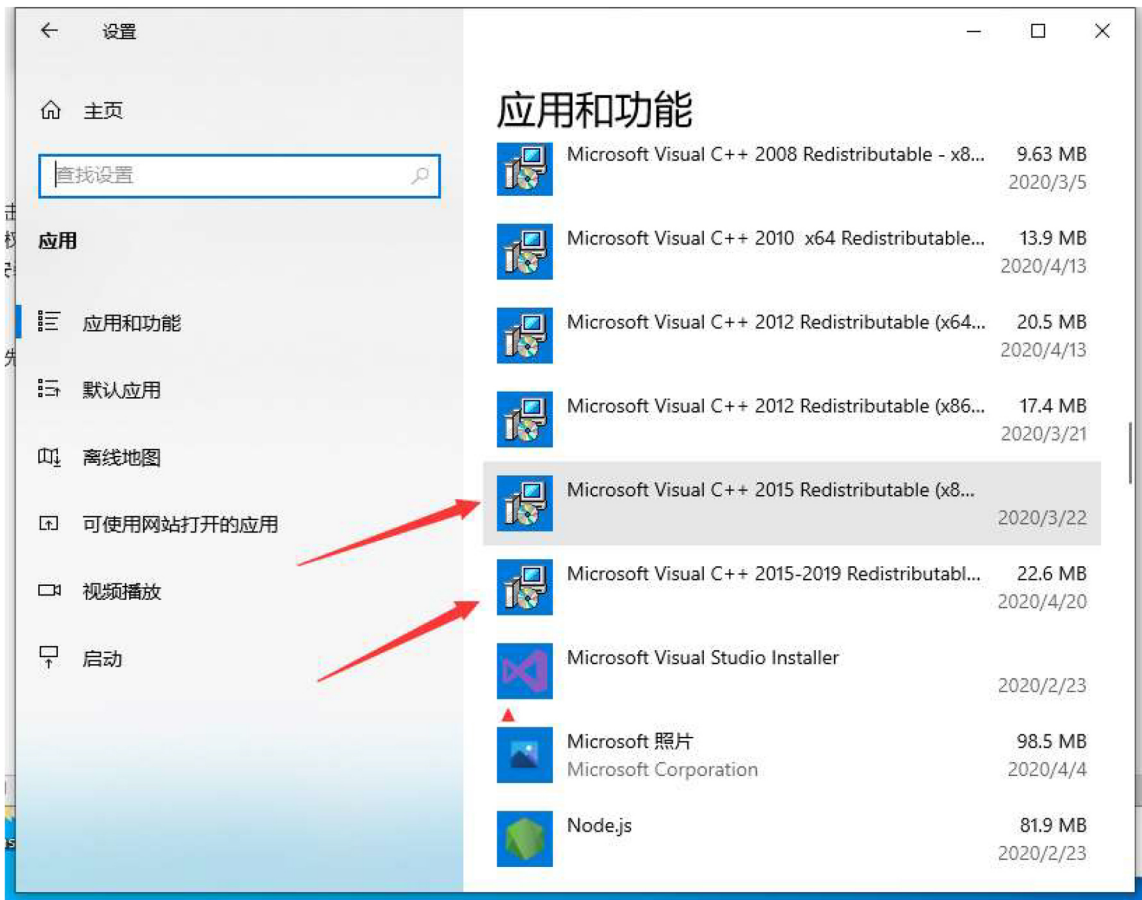
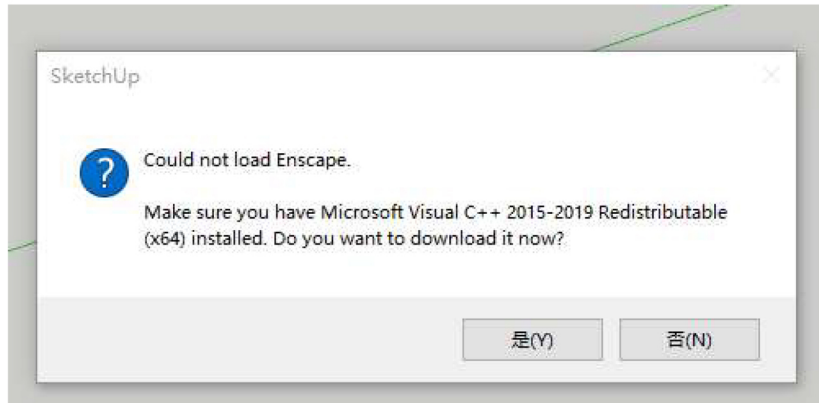
场景中使用了 Enscape 资源库模型，由于 Enscape 服务器在国外无法下载导致的，可使用离线库。
离线资产库五星好评会自动发送哈

4.使用离线库依然卡在 60%:

Enscape2.8 正式版以后增加了动画植被，每次使用植物依然会重新下载部分动态植物数据，如果你不出视频，使用 VPN 或禁止 SketchUp、断网即可解决。

5.提示缺少 C++

5.提示缺少 C++



如上图提示缺少 C++2015-2019，需要在控制面板卸载 C++2015 及以上版本，然后按照安装包里面提供的 3.C++2015-2019。

6.提示缺少.net

按照提示点是去下载安装，如果安装不了，请在控制面板-更新里面更新修复.net 漏洞再安装。

7.全景图灰色不可用

全景图不可用是因为开启了两点透视或正交视图，全景图仅在透视模式下可用。

8.扩展程序里面没有 Enscape

不支持中文路径，SketchUp 安装路径为中文或系统用户名为中文，请改为英文用户名和英文安装路径。

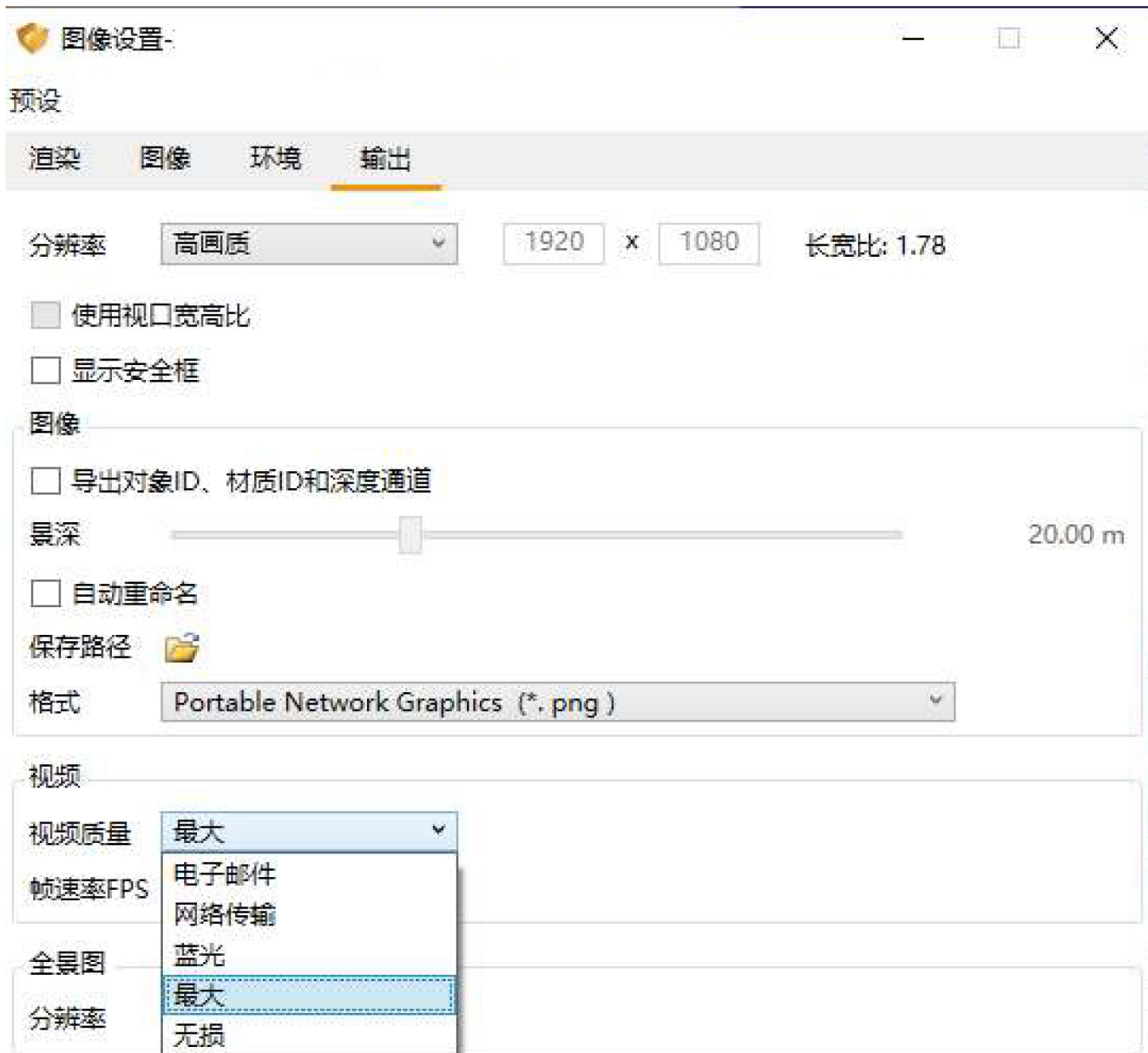
9. 扩展程序管理器里面有 Enscape 但是扩展程序里面没有

安装了第三方修改版 Enscape 请删除 SketchUp 插件目录下相关 Enscape 文件和目录再安装。

10. 扩展程序管理器里面有但是调不出 Enscape 工具栏

请使用 360 安全卫士等工具将系统补丁修复到最新重启电脑再试。

11. 视频不输出 MP4



较高的压缩质量会增加文件大小，但会减少视频中的压缩伪影。导出时间不受此设置的影响。

将视频质量设置为无损以下，如最大即可。

12. 提示显卡为英伟达显卡

12.提示显卡为英伟达显卡

☰ Enscape渲染错误



Enscape在渲染过程中遇到错误。因为你使用 NVIDIA 显卡。

→ 关闭Enscape并发送反馈。

→ 学习如何切换使用独立显卡。

→ 下载最新的显卡驱动驱动程序。

打开 NVIDIA 下载页面。

→ 忽略此错误并继续。

这可能会导致错误的图形甚至崩溃。

→ 总是忽略这个错误。

忽略Enscape的这个特定版本中的这个特定错误。

请参照第二步更新工作室显卡驱动，如果更新后还是报错，说明显存不够。在 Enscape 常规设置里面-新能设置，关闭 RTX 光线追踪后重启软件，或输出 4K 以下分辨率。

13.渲染全景图按钮为灰色

渲染全景图功能仅在透视模式下激活

14.出图视角和 SU 不一致

请将 Enscape 图像设置的视野设置和 SU 视野一致

15.其他报错信息

1. 系统太旧请将系统补丁打到最新
2. 请默认安装到 C:\Program Files\Enscape
3. 资源库不支持中文路径请使用英文路径